

## DESIGNVORLAGE Haus klein

**madika**  
by EGGER DRUCK

Außenseite

Adventskalender Weihnachtsdorf  
Weihnachtsdorf  
39800-000

### Anleitung

1. Legen Sie in Ihrem Grafikprogramm ein neues Dokument mit den folgenden Maßen an: **325,50 mm x 200,00 mm**

Das ist das Format, in dem Sie Ihre Druckdaten anlegen und übermitteln sollen.

2. Platzieren Sie nun die **Designvorlage** (diese komplette PDF-Datei) in Originalgröße und unverändert in Ihrem Grafikprogramm.
3. Sperren Sie die Ebene mit der Designvorlage und setzen Sie diese an oberste Stelle. Nun können Sie auf darunterliegenden Ebenen mit Ihrer Gestaltung starten.

### Legende

<span style="color: magenta;">—</span> Schnittlinien	<span style="color: blue;">—</span> Beschnittzugabe (3 mm)
<span style="color: green;">—</span> Rilllinien	Klebeflächen/Non-Print:
<span style="color: blue;">—</span> Ritzlinien	<span style="background-color: #cccccc; border: 1px solid black;"> </span> Außenseite <span style="background-color: #cccccc; border: 1px solid black;"> </span> Innenseite

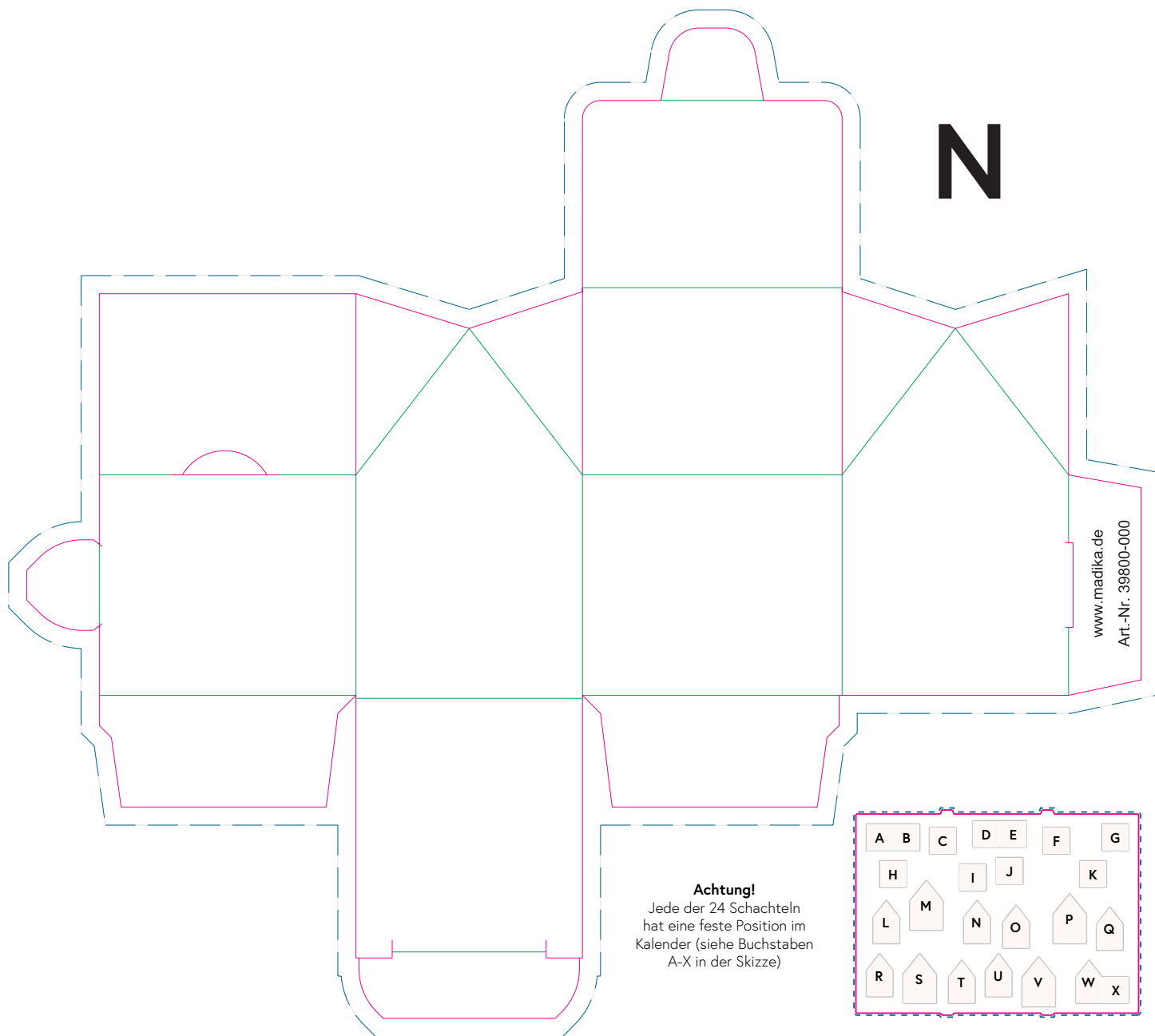
### Hinweise

Bedingt sichtbare Bereiche sowie eine Empfehlung zur Leserichtung finden Sie im Produkt-Datenblatt.

Bitte berücksichtigen Sie, dass diese Designvorlage ohne unser Einverständnis nicht verwendet, bzw. an Dritte weitergegeben werden darf (§18 UWG).

**>> Vergessen Sie nicht, die allgemeinen Vorgaben zur Datenerstellung zu beachten.**

Haben Sie Fragen? Tel.: 08191 91 80 80 E-Mail: service@madika.de



## DESIGNVORLAGE Haus klein

**madika**  
by EGGER DRUCK

Außenseite

Adventskalender Weihnachtsdorf  
Weihnachtsdorf  
39800-000

### Anleitung

1. Legen Sie in Ihrem Grafikprogramm ein neues Dokument mit den folgenden Maßen an: **325,50 mm x 200,00 mm**

Das ist das Format, in dem Sie Ihre Druckdaten anlegen und übermitteln sollen.

2. Platzieren Sie nun die **Designvorlage** (diese komplette PDF-Datei) in Originalgröße und unverändert in Ihrem Grafikprogramm.
3. Sperren Sie die Ebene mit der Designvorlage und setzen Sie diese an oberste Stelle. Nun können Sie auf darunterliegenden Ebenen mit Ihrer Gestaltung starten.

### Legende

	Schnittlinien		Beschnittzugabe (3 mm)
	Rilllinien	Klebeflächen/Non-Print:	
	Ritzlinien		Außenseite
			Innenseite

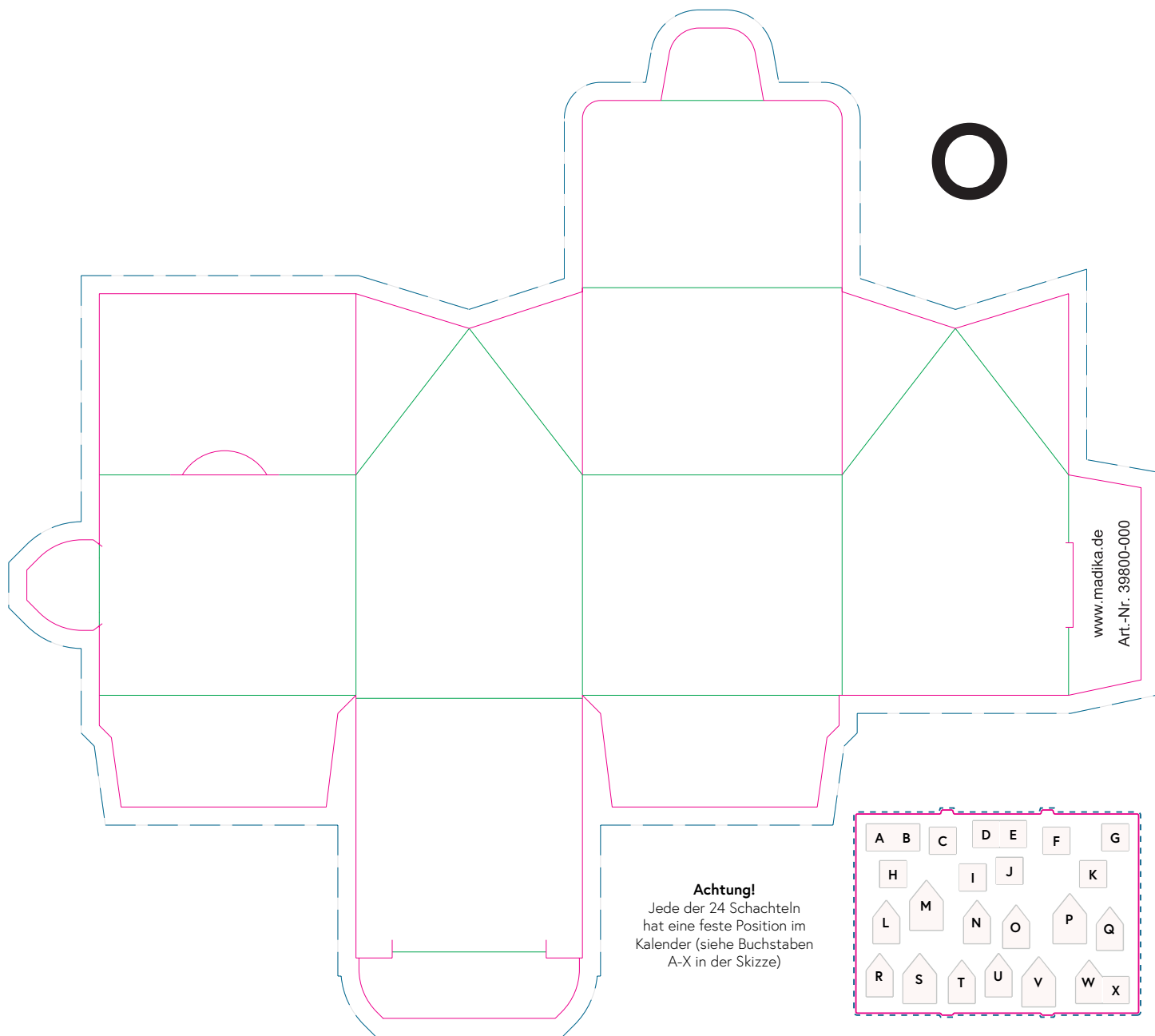
### Hinweise

Bedingt sichtbare Bereiche sowie eine Empfehlung zur Leserichtung finden Sie im Produkt-Datenblatt.

Bitte berücksichtigen Sie, dass diese Designvorlage ohne unser Einverständnis nicht verwendet, bzw. an Dritte weitergegeben werden darf (§18 UWG).

**>> Vergessen Sie nicht, die allgemeinen Vorgaben zur Datenerstellung zu beachten.**

Haben Sie Fragen? Tel.: 08191 91 80 80 E-Mail: service@madika.de



## DESIGNVORLAGE Haus klein

**madika**  
by EGGER DRUCK

Außenseite

Adventskalender Weihnachtsdorf  
Weihnachtsdorf  
39800-000

### Anleitung

1. Legen Sie in Ihrem Grafikprogramm ein neues Dokument mit den folgenden Maßen an: **325,50 mm x 200,00 mm**

Das ist das Format, in dem Sie Ihre Druckdaten  
anlegen und übermitteln sollen.

2. Platzieren Sie nun die **Designvorlage** (diese komplette PDF-Datei) in Originalgröße und unverändert in Ihrem Grafikprogramm.
3. Sperren Sie die Ebene mit der Designvorlage und setzen Sie diese an oberste Stelle. Nun können Sie auf darunterliegenden Ebenen mit Ihrer Gestaltung starten.

### Legende

	Schnittlinien		Beschnittzugabe (3 mm)
	Rilllinien	Klebeflächen/Non-Print:	
	Ritzlinien		Außenseite
			Innenseite

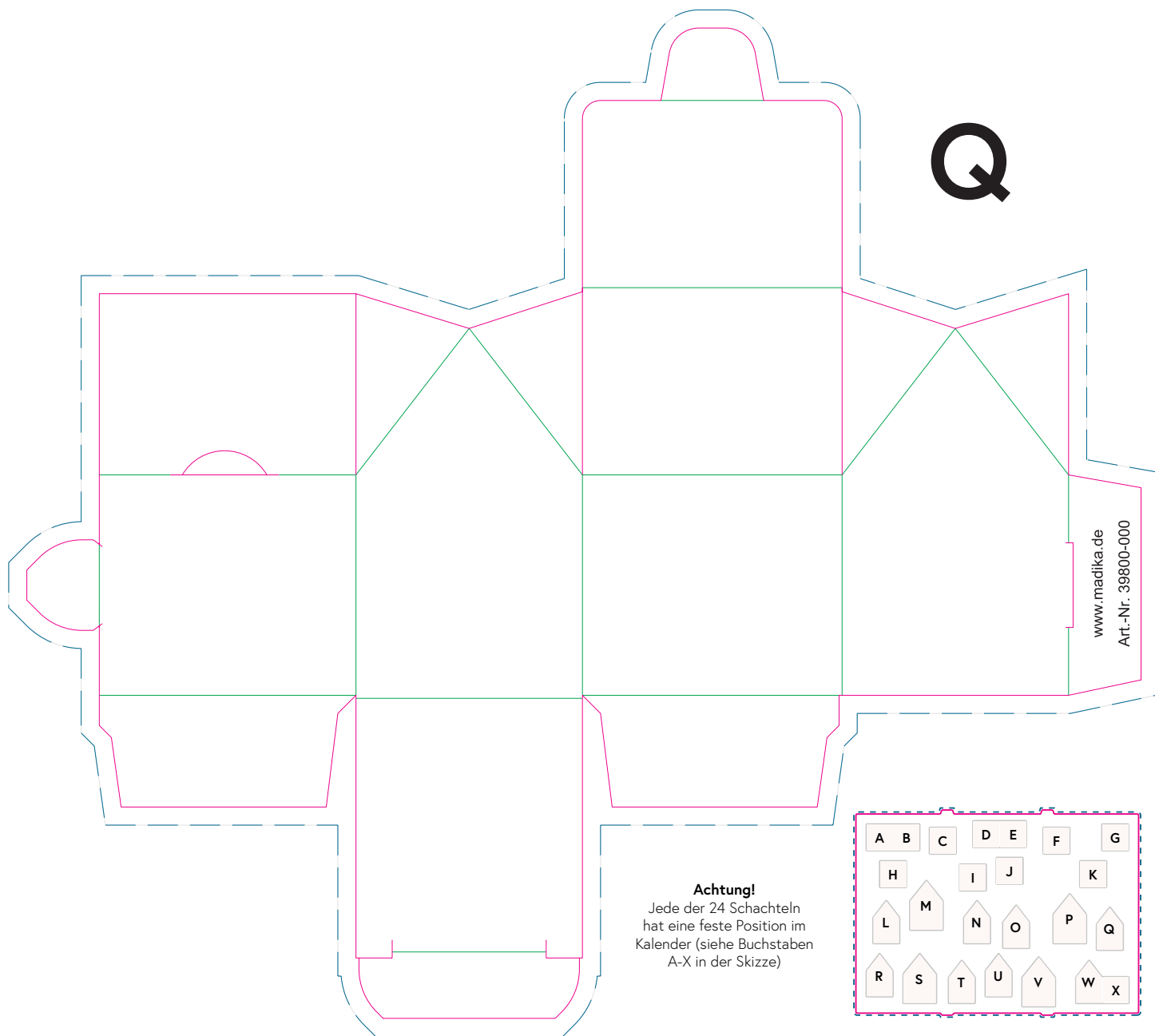
### Hinweise

Bedingt sichtbare Bereiche sowie eine Empfehlung zur Leserichtung finden Sie im Produkt-Datenblatt.

Bitte berücksichtigen Sie, dass diese Designvorlage ohne unser Einverständnis nicht verwendet, bzw. an Dritte weitergegeben werden darf (§18 UWG).

**>> Vergessen Sie nicht, die allgemeinen Vorgaben zur Datenerstellung zu beachten.**

Haben Sie Fragen? Tel.: 08191 91 80 80 E-Mail: service@madika.de



## DESIGNVORLAGE Haus klein

**madika**  
by EGGER DRUCK

Außenseite

Adventskalender Weihnachtsdorf  
Weihnachtsdorf  
39800-000

### Anleitung

1. Legen Sie in Ihrem Grafikprogramm ein neues Dokument mit den folgenden Maßen an: **325,50 mm x 200,00 mm**

Das ist das Format, in dem Sie Ihre Druckdaten anlegen und übermitteln sollen.

2. Platzieren Sie nun die **Designvorlage** (diese komplette PDF-Datei) in Originalgröße und unverändert in Ihrem Grafikprogramm.
3. Sperren Sie die Ebene mit der Designvorlage und setzen Sie diese an oberste Stelle. Nun können Sie auf darunterliegenden Ebenen mit Ihrer Gestaltung starten.

### Legende

	Schnittlinien		Beschnittzugabe (3 mm)
	Rilllinien	Klebeflächen/Non-Print:	
	Ritzlinien		Außenseite
			Innenseite

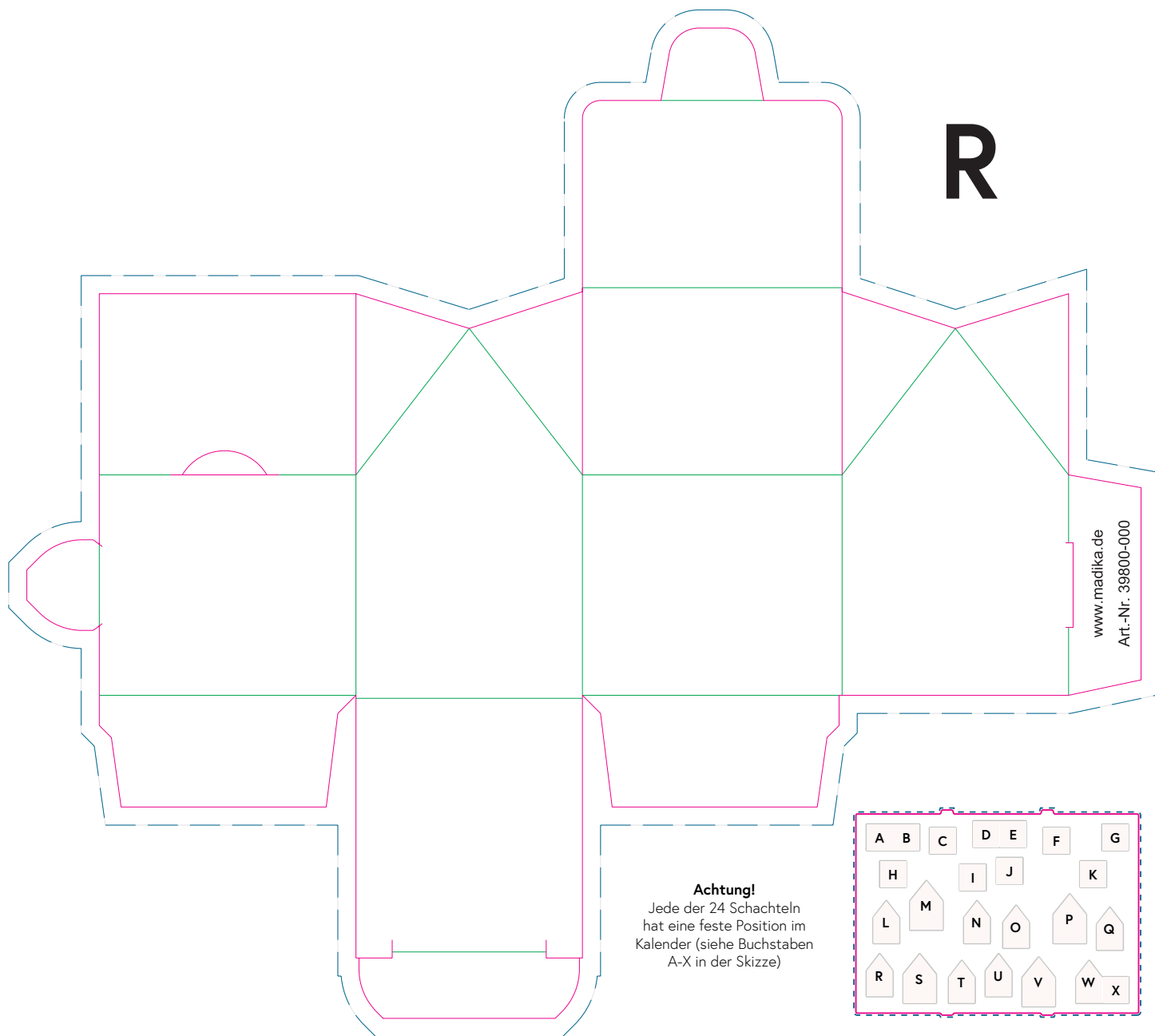
### Hinweise

Bedingt sichtbare Bereiche sowie eine Empfehlung zur Leserichtung finden Sie im Produkt-Datenblatt.

Bitte berücksichtigen Sie, dass diese Designvorlage ohne unser Einverständnis nicht verwendet, bzw. an Dritte weitergegeben werden darf (§18 UWG).

**>> Vergessen Sie nicht, die allgemeinen Vorgaben zur Datenerstellung zu beachten.**

Haben Sie Fragen? Tel.: 08191 91 80 80 E-Mail: service@madika.de



Adventskalender Weihnachtsdorf  
Weihnachtsdorf  
39800-000

### Anleitung

- Legen Sie in Ihrem Grafikprogramm ein neues Dokument mit den folgenden Maßen an: **325,50 mm x 200,00 mm**  
*Das ist das Format, in dem Sie Ihre Druckdaten anlegen und übermitteln sollen.*
- Platzieren Sie nun die **Designvorlage** (diese komplette PDF-Datei) in Originalgröße und unverändert in Ihrem Grafikprogramm.
- Sperren Sie die Ebene mit der Designvorlage und setzen Sie diese an oberste Stelle. Nun können Sie auf darunterliegenden Ebenen mit Ihrer Gestaltung starten.

### Legende

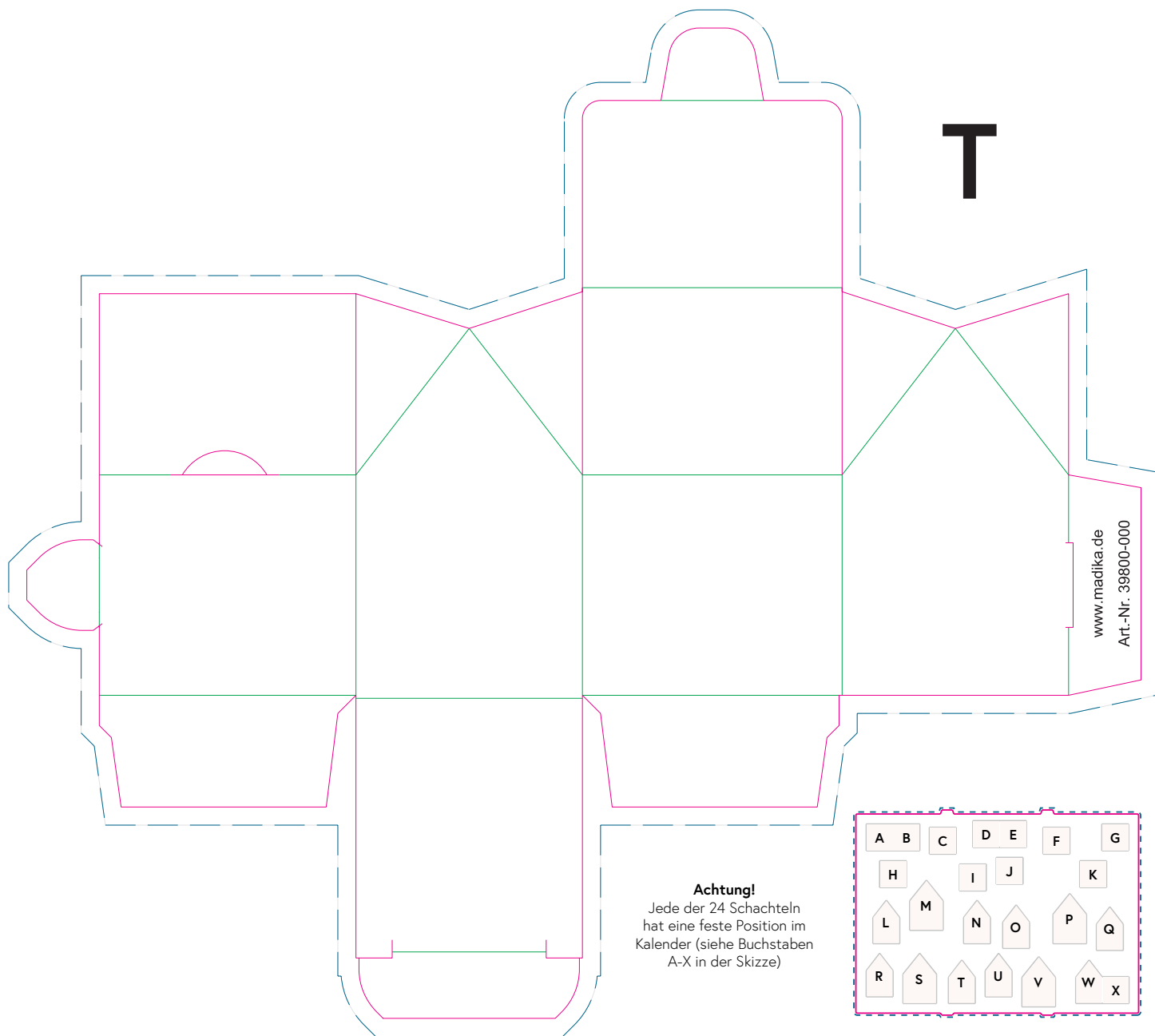
	Schnittlinien		Beschnittzugabe (3 mm)
	Rilllinien		Klebeflächen/Non-Print:
	Ritzlinien		Außenseite
			Innenseite

### Hinweise

Bedingt sichtbare Bereiche sowie eine Empfehlung zur Leserichtung finden Sie im Produkt-Datenblatt.

Bitte berücksichtigen Sie, dass diese Designvorlage ohne unser Einverständnis nicht verwendet, bzw. an Dritte weitergegeben werden darf (§18 UWG).

**>> Vergessen Sie nicht, die allgemeinen Vorgaben zur Datenerstellung zu beachten.**



## DESIGNVORLAGE Haus klein

**madika**  
by EGGER DRUCK

Außenseite

Adventskalender Weihnachtsdorf  
Weihnachtsdorf  
39800-000

### Anleitung

1. Legen Sie in Ihrem Grafikprogramm ein neues Dokument mit den folgenden Maßen an: **325,50 mm x 200,00 mm**

Das ist das Format, in dem Sie Ihre Druckdaten anlegen und übermitteln sollen.

2. Platzieren Sie nun die **Designvorlage** (diese komplette PDF-Datei) in Originalgröße und unverändert in Ihrem Grafikprogramm.
3. Sperren Sie die Ebene mit der Designvorlage und setzen Sie diese an oberste Stelle. Nun können Sie auf darunterliegenden Ebenen mit Ihrer Gestaltung starten.

### Legende

	Schnittlinien		Beschnittzugabe (3 mm)
	Rilllinien	Klebeflächen/Non-Print:	
	Ritzlinien		Außenseite
			Innenseite

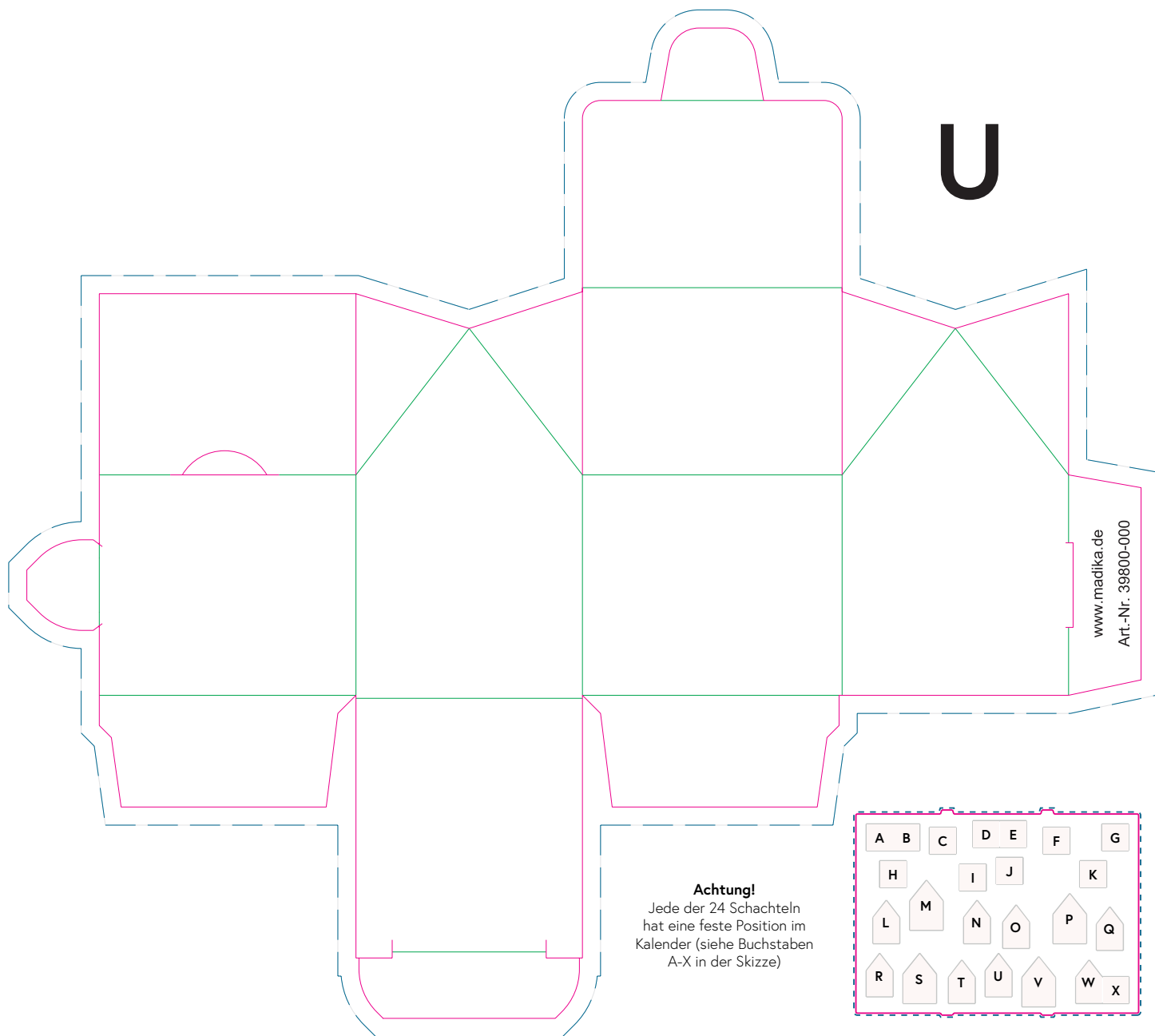
### Hinweise

Bedingt sichtbare Bereiche sowie eine Empfehlung zur Leserichtung finden Sie im Produkt-Datenblatt.

Bitte berücksichtigen Sie, dass diese Designvorlage ohne unser Einverständnis nicht verwendet, bzw. an Dritte weitergegeben werden darf (§18 UWG).

**>> Vergessen Sie nicht, die allgemeinen Vorgaben zur Datenerstellung zu beachten.**

Haben Sie Fragen? Tel.: 08191 91 80 80 E-Mail: service@madika.de



## DESIGNVORLAGE Haus klein

**madika**  
by EGGER DRUCK

Außenseite

Adventskalender Weihnachtsdorf  
Weihnachtsdorf  
39800-000

### Anleitung

1. Legen Sie in Ihrem Grafikprogramm ein neues Dokument mit den folgenden Maßen an: **325,50 mm x 200,00 mm**

Das ist das Format, in dem Sie Ihre Druckdaten anlegen und übermitteln sollen.

2. Platzieren Sie nun die **Designvorlage** (diese komplette PDF-Datei) in Originalgröße und unverändert in Ihrem Grafikprogramm.
3. Sperren Sie die Ebene mit der Designvorlage und setzen Sie diese an oberste Stelle. Nun können Sie auf darunterliegenden Ebenen mit Ihrer Gestaltung starten.

### Legende

	Schnittlinien		Beschnittzugabe (3 mm)
	Rilllinien	Klebeflächen/Non-Print:	
	Ritzlinien		Außenseite
			Innenseite

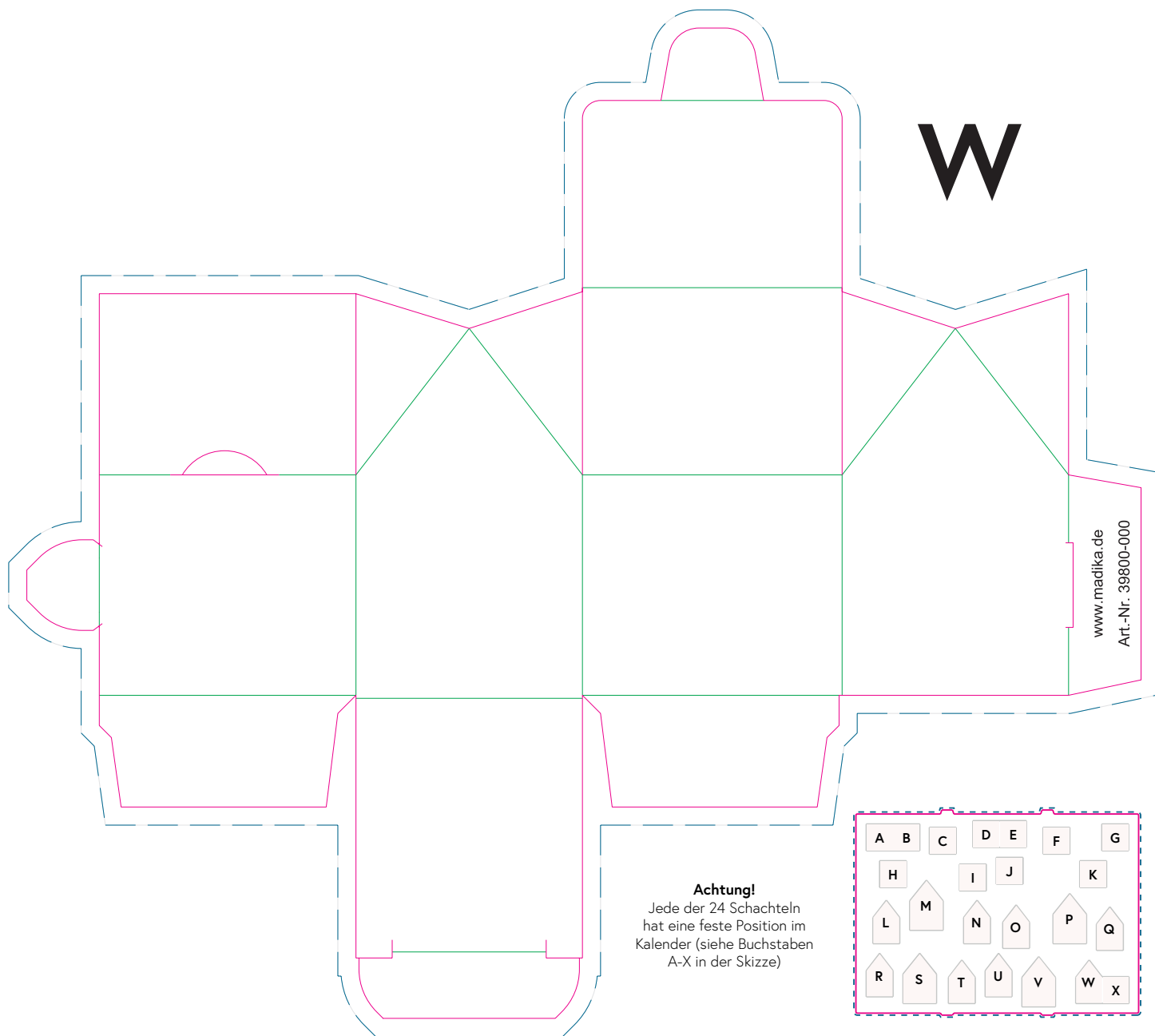
### Hinweise

Bedingt sichtbare Bereiche sowie eine Empfehlung zur Leserichtung finden Sie im Produkt-Datenblatt.

Bitte berücksichtigen Sie, dass diese Designvorlage ohne unser Einverständnis nicht verwendet, bzw. an Dritte weitergegeben werden darf (§18 UWG).

**>> Vergessen Sie nicht, die allgemeinen Vorgaben zur Datenerstellung zu beachten.**

Haben Sie Fragen? Tel.: 08191 91 80 80 E-Mail: service@madika.de



Adventskalender Weihnachtsdorf  
Weihnachtsdorf  
39800-000

### Anleitung

- Legen Sie in Ihrem Grafikprogramm ein neues Dokument mit den folgenden Maßen an: **325,50 mm x 200,00 mm**  
*Das ist das Format, in dem Sie Ihre Druckdaten anlegen und übermitteln sollen.*
- Platzieren Sie nun die **Designvorlage** (diese komplette PDF-Datei) in Originalgröße und unverändert in Ihrem Grafikprogramm.
- Sperren Sie die Ebene mit der Designvorlage und setzen Sie diese an oberste Stelle. Nun können Sie auf darunterliegenden Ebenen mit Ihrer Gestaltung starten.

### Legende

	Schnittlinien		Beschnittzugabe (3 mm)
	Rilllinien		Klebeflächen/Non-Print:
	Ritzlinien		Außenseite
			Innenseite

### Hinweise

Bedingt sichtbare Bereiche sowie eine Empfehlung zur Leserichtung finden Sie im Produkt-Datenblatt.

Bitte berücksichtigen Sie, dass diese Designvorlage ohne unser Einverständnis nicht verwendet, bzw. an Dritte weitergegeben werden darf (§18 UWG).

**>> Vergessen Sie nicht, die allgemeinen Vorgaben zur Datenerstellung zu beachten.**